

Aurul - activ de refugiu pentru investitori

Introducere sector

Diversificarea in alegerea investitiilor reprezinta un punct forte si bine valorificat de majoritatea participantilor din piata de capital in prezent. Astfel, pe langa actiuni si obligatiuni, investitorii aleg sa detina in portofoliu marfuri sau contracte derivate.

Raportul prezent aduce in atentie un activ, considerat, din cele mai vechi timpuri, unul dintre cele mai cunoscute instrumente de investitie - aurul. Pentru acest metal pretios, investitorii, au avut mereu o preferinta aparte, iar din punct de vedere investitional, are proprietati care pot fi valorificate in diverse etape ale ciclurilor economice.

Aurul poate fi considerat o optiune buna in perioadele inflationiste, dar si in perioadele de crize financiare, politice sau de alta natura care aduc un plus de volatilitate in pietele financiare. Astfel, acesta este considerat un activ de refugiu prin care investitorii se pot proteja de inflatie si volatilitatea ridicata a preturilor actiunilor in prezenta recesiunilor economice.

Evolutia pretului aurului vs. SP500 si BET (%)

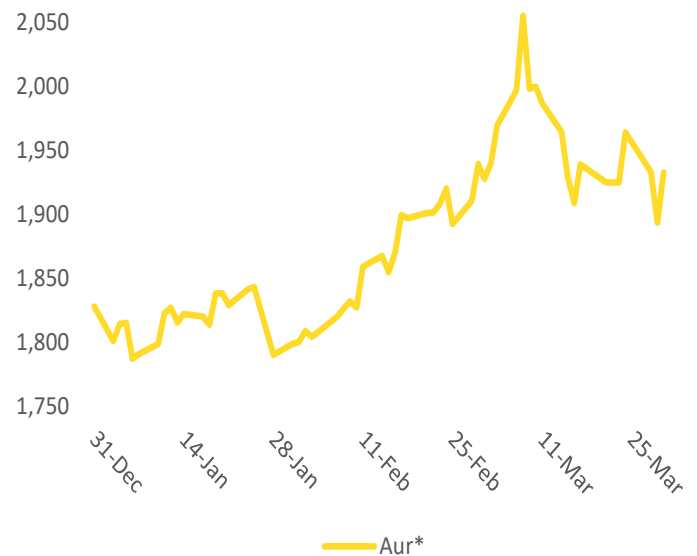


Sursa: analiza Tradeville, platforma Infront

Perioada: ianuarie 2020 - martie 2022

*COMEX, USD

Evolutia YTD a aurului (USD)



Sursa: analiza Tradeville, platforma Infront

Perioada: 31 decembrie 2021 - 30 martie 2022

*COMEX, USD

In contextul evenimentelor din ultimii 2 ani, cotatia aurului a cunoscut o evolutie ascendenta, trecand pe termen scurt peste pragul record de 2,000 USD/uncie, o data in august 2020 si, mai recent, pe 8 martie 2022.

Incertitudinea de pe piata de capital din timpul pandemiei si a conflictului militar din Ucraina, dar si majorarea dobanzilor de catre bancile centrale a celor mai mari economii pe plan international, au creat un mediu optim pentru aprecierea cotatiei, ceea ce a dus la nivelul inalt pe care il vedem in prezent.

Astfel, la ultima sedinta de politica monetara desfasurata in martie, Fed a aprobat prima majorare a ratei de dobanda din ultimii 3 ani, care a crescut cu 25 de puncte de baza, situandu-se acum intre 0.25% si 0.50%. Tot la mijlocul lunii martie, Banca Angliei a majorat rata de dobanda de la 0.50%, la 0.75%, iar Banca Centrala Europeana a amanat decizia, mentionand ca orice miscare a BCE va fi graduala. In Romania, BNR a majorat in februarie dobanda de referinta la 2.50%, de la 2.00%.

Chiar daca investitiile directe in aur par mai greu de realizat, deoarece cumpararea aurului pur necesita timp si un nivel de expertiza inalt, dar si un spatiu sigur de depozitare, acestea se pot realiza mult mai usor in prezent prin intermediul burselor de valori.

Astfel, din punctul de vedere al participantilor din piata de capital, investitiile in aur se pot face atat direct, prin intermediul ETF-urilor care replica performanta metalelor pretioase, cat si indirect, prin intermediul actiunilor companiilor, activitatea carora are tangenta cu extragerea, prelucrarea si vanzarea aurului.

Aurul - activ de refugiu pentru investitori

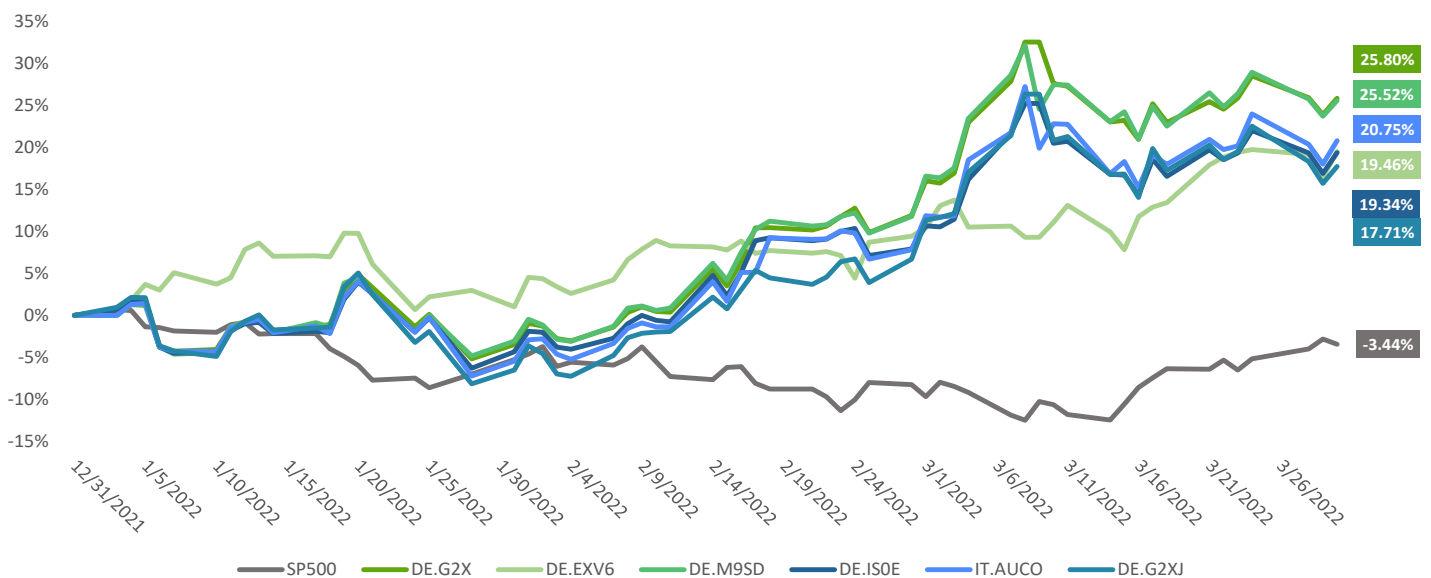
Exemple de ETF-uri*

Nume	Simbol	Valuta	Variatie YTD
Market Access NYSE Arca Gold BUGS Index UCITS ETF	DE.M9SD	EUR	26.63%
VanEck Vectors Gold Miners UCITS ETF	DE.G2X	EUR	25.80%
ETFs DAXGLOBAL GOLD MINING GO UCITS ETF	IT.AUCO	EUR	20.77%
iShares STOXX Europe 600 Basic Resources UCITS ETF	DE.EXV6	EUR	19.46%
iShares Gold Producers UCITS ETF	DE.IS0E	EUR	19.34%
VanEck Junior Gold Miners UCITS ETF	DE.G2XJ	EUR	17.71%

Sursa: analiza Tradeville

*Selectie proprie in baza datelor disponibile in platforma Tradeville.

Evolutia YTD a ETF-urilor selectate vs SP500



Sursa: analiza Tradeville

Comaniile care activeaza in domeniul mineritului nu au avut o evolutie strans corelata cu pretul aurului, avand o volatilitate mai ridicata, pe fondul evenimentelor macroeconomice. Acest sector economic a fost influentat in mare parte si de conflictul militar din Ucraina, care a dus la blocarea exporturilor si importurilor de metale pretioase, atat din Ucraina, cat si din Rusia.

Top 10 Comanii Internationale dupa Capitalizarea bursiera*

Nume	Cod	Tara	Capitalizarea bursiera (mld. USD)	Variatie YTD
Gold Fields Ltd.	US.GFI	Africa de Sud	13.83	42.88%
Royal Gold Inc.	US.RGLD	SUA	9.35	35.35%
Barrick Gold Corp.	US.GOLD	Canada	44.19	30.59%
Newmont Corp.	US.NEM	SUA	62.93	28.93%
AngloGold Ashanti Limited	US.AU	Africa de Sud	10.00	16.42%
Agnico Eagle Mines LTD	US.AEM	Canada	28.06	16.10%
Newcrest Mining Ltd.	DE.NMA	Australia	17.97	13.64%
Allkem Ltd.	CA.ORN	Australia	5.46	13.55%
Evolution Mining Limited**	EVN**	Australia	6.03	11.65%
Kinross Gold Corp.	CA.K	Canada	7.67	2.11%

Sursa: analiza Tradeville, platforma Infront

*Nu au fost incluse companiile care isi desfasoara activitatea principala in China sau Rusia.

**Pentru mai multe detalii privind disponibilitatea in platforma va rugam sa luati legatura cu departamentul Helpdesk (help@tradeville.ro)

Aurul - activ de refugiu pentru investitori

Multipli si indicatori financiari

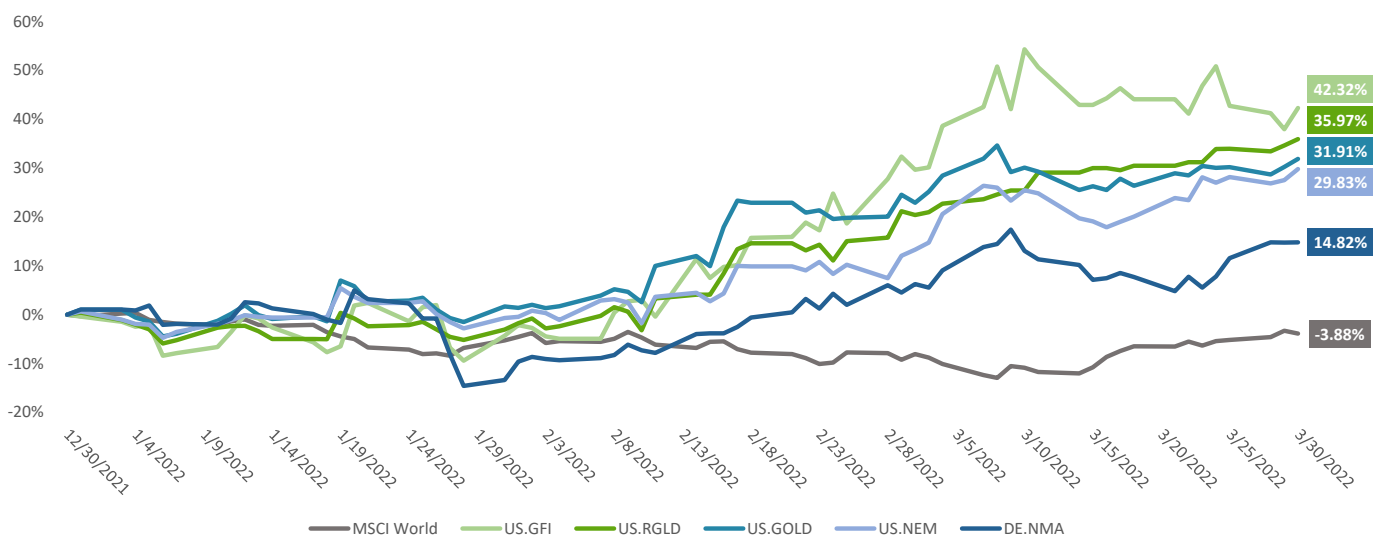
Companie	Multipli				Indicatori financiari (%) *		
	P/E	P/S	P/B	EV/EBITDA	Crestere vanzari	Marja neta	ROE
Mediana sector	34.66	4.28	3.03	12.455	7.05%	16.16%	10.87%
Gold Fields Ltd.	13.50	3.15	3.35	6.04	7.79%	18.81%	20.25%
Royal Gold Inc.	35.17	14.53	3.75	18.25	23.46%	49.12%	12.70%
Barrick Gold Corp.	21.86	3.69	1.37	7.92	-4.84%	16.87%	6.32%
Newmont Corp.	53.97	5.15	2.88	16.96	6.31%	9.54%	5.10%
AngloGold Ashanti Limited	16.08	2.51	2.46	7.17	-16.69%	15.44%	15.95%
Agnico Eagle Mines LTD	51.67	7.35	4.69	16.69	21.85%	14.20%	9.31%
Newcrest Mining Ltd.	19.66	4.34	1.77	9.48	16.68%	25.44%	12.42%
Allkem Ltd.	-	30.19	10.05	66.02	9.97%	-70.35%	-8.42%
Evolution Mining Limited**	38.90	4.54	3.18	15.43	-4.01%	18.52%	13.81%
Kinross Gold Corp.	34.66	2.06	1.15	6.14	-11.49%	5.93%	3.32%

Sursa: analiza Tradeville, platforma Infront

*Indicatorii financiari sunt calculati cu ultimele date financiare disponibile ale societatilor.

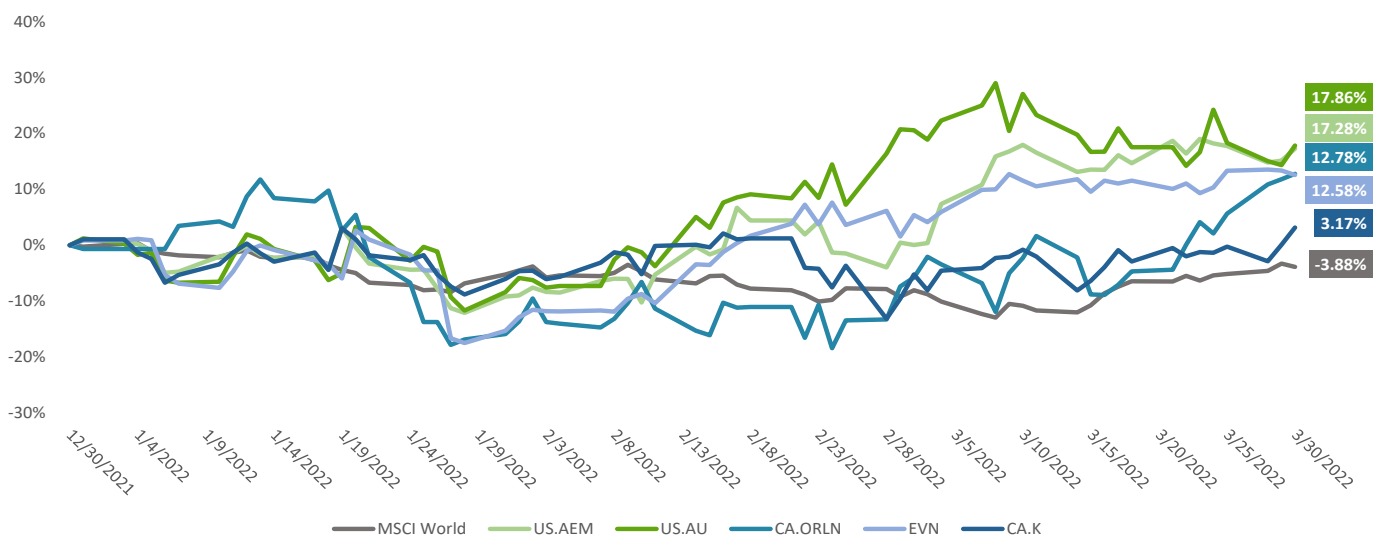
**Pentru mai multe detalii privind disponibilitatea in platforma va rugam sa luati legatura cu departamentul Helpdesk (help@tradeville.ro)

Evolutia YTD a preturilor actiunilor vs. MSCI World



Sursa: analiza Tradeville, platforma Infront

Evolutia YTD a preturilor actiunilor vs. MSCI World



Sursa: analiza Tradeville, platforma Infront

E-mail departament Analiza: analysts@tradeville.ro

Legenda:

"P/E" - Price to earnings

"P/S" - Price to sales

"P/B" - Price to book

"EV" - Enterprise Value - Capitalizare bursiera + Datorii financiare - Numerar si echivalente de numerar

"EBITDA" - profitul operational inainte de deducerea cheltuielilor nemonetare

"YTD" - Year to date - evolutia cotatiilor de la inceputul anului si pana in prezent

* - Pentru mai multe detalii privind disponibilitatea in platforma va rugam sa luati legatura cu departamentul Helpdesk (help@tradeville.ro)

Multiplii sunt calculati utilizand preturile de inchidere din ziua de tranzactionare anterioara publicarii raportului, folosind rezultatele pentru ultimele 4 trimestre (LTM)

**SSIF Tradeville S.A.**

Adresa: Calea Vitan, nr. 6A, Bl. B, Tronson B,
etaj 3, sector 3, Bucuresti
031296, Romania

Telefon: 0040 21 318 75 55

Fax: 0040 21 318 75 57

E-mail: help@tradeville.ro

Web: www.tradeville.ro

Servicii Tradeville

- **Startrade RO**

Tranzactioneaza online orice actiune / obligatiune listata la Bursa de Valori Bucuresti

- **Startrade INTL**

SSIF Tradeville SA este autorizata de CNVM prin Decizia nr. 2225/15.07.2003.

Continutul acestui raport este proprietatea Tradeville si este protejat prin drepturi de autor, drepturi la marca sau alte drepturi de proprietate intelectuala. Este interzisa republicarea sau redistribuirea acestuia fara acordul prealabil scris al Tradeville. Reproducerea, difuzarea, stocarea, emisia, transmiterea, retransmiterea, transferarea, comunicarea publica, transformarea, inchirierea sau utilizarea in orice alt mod a acestora, fara acordul prealabil si in scris al Tradeville si/sau al titularilor lor, constituie o violare a drepturilor in cauza si poate atrage raspunderea civila, contraventionala sau, dupa caz, penala a persoanei in culpa.

SSIF Tradeville SA nu isi asuma responsabilitatea pentru tranzactiile efectuate pe baza acestor Rapoarte. In cazul in care veti alege sa investiti in instrumente cu efect de levier (inclusiv cele tranzactionate in marja) va rugam sa luati in calcul ca acestea multiplica atat pierderile cat si profiturile potentiale, unii investitori putand ajunge sa piarda sau sa castige chiar si sume mai mari decat capitalul investit.

SSIF Tradeville SA publica o lista cu potentialele conflicte de interese ce poate fi consultata la: http://www.tradeville.ro/raportari_recomandari/lista_potentiale_conflicte.pdf. si o raportare privind recomandarile de investitii ce poate fi consultata la: https://www.tradeville.ro/raportari_recomandari/raport_recomandari_tranzactionare.pdf. Cu aceste posibile exceptii, SSIF Tradeville SA nu are interese proprii, de nicio natura, inclusiv financiara si nici nu se afla (societatea, persoanele relevante din cadrul societatii sau orice persoane implicate cu acestea) in situatii de conflict de interese cu emitentii la care se refera materialul. Remuneratia persoanelor relevante care au participat la elaborarea acestor Rapoarte nu este direct legata de tranzactii de investitii financiare efectuate de Tradeville sau de orice persoana juridica implicata cu aceasta.

SSIF Tradeville SA a elaborat si implementat in cadrul societatii o Procedura interna pentru evitarea si gestionarea conflictelor de interese; in situatia in care conflictele de interese nu pot fi evitate, acestea vor fi aduse la cunostinta publicului cel tarziu la data furnizarii Rapoartelor. Datele utilizate pentru redactarea Rapoartelor au fost obtinute din surse considerate a fi de incredere, insa nu avem nicio garantie privind corectitudinea acestora.

Tranzactiile cu instrumente financiare presupun riscuri specifice, incluzand, fara ca enumerarea sa fie limitativa, fluctuatia preturilor pietei, incertitudinea dividendelor, a randamentelor si/sau a profiturilor, fluctuatia cursului de schimb. Pentru instrumentele financiare denumite in alta moneda decat cea a statului de rezidenta a investitorului randamentul poate creste sau scadea in functie de fluctuatiile monedei. Performantele anterioare nu reprezinta un indicator fiabil al performantei viitoare.